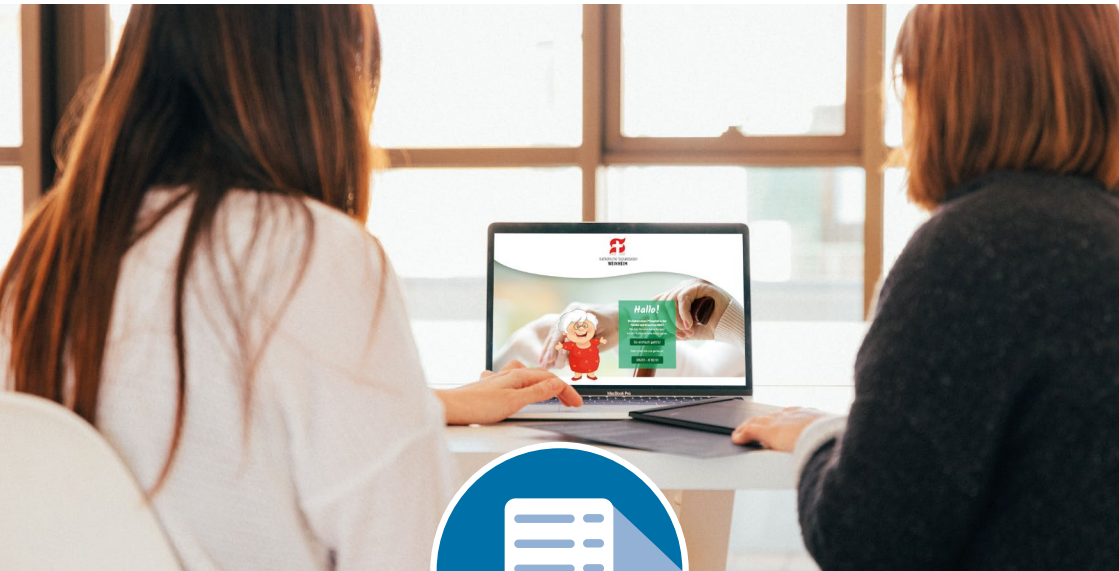




Katholische Sozialstation
WEINHEIM

Preisliste



Preisliste

Stand 01/2020

Mitglied bei



Gebührenordnung

Für Privatleistungen erhebt die Katholische Sozialstation Weinheim e.V. folgende Gebühren:

1.	Betreuung und Entlastung nach §45b und Verhinderungspflege pro Stunde	35,00 €
2.	Service ergänzende Hilfe pro Stunde	35,00 €
3.	Examierte Pflegefachkraft pro Stunde	69,00 €

Die kleinste verrechenbare Einheit sind 15 Minuten.

Pro Einsatz erheben wir eine Wegepauschale von 5,00 € sowie 0,92 € für Investitionskosten.

Gerne übernehmen wir für Sie zusätzlich Fahrten, wie z.B. Einkaufen, und berechnen dafür pro gefahrenen Kilometer 0,45 €.

Geplante Leistungen müssen rechtzeitig (spätestens einen Tag vorher bis 14 Uhr) abgesagt werden, da sie ansonsten, wie bestellt, berechnet werden müssen.

Gute Pflege braucht immer eine individuelle Beratung!

Mit Erscheinen einer neuen Preisliste verliert diese Preisliste ihre Gültigkeit.

Preisliste – Pflege

Nr.	Leistungspaket	Fachkraft	Ergänzende Hilfe
1	Große Körperpflege	30,42 €	21,11 €
2	Kleine Körperpflege	20,35 €	14,17 €
3	Transfer/An-/Auskleiden	10,84 €	7,52 €
4	Hilfe bei Ausscheidungen	13,50 €	10,38 €
6	Lagern	10,57 €	7,33 €
7	Mobilisation	10,57 €	7,33 €
19	Feststellung der individuellen Ressourcen und des Pflegebedarfs/Erstellung der Pflegeanamnese und Informationssammlung zur Pflegeplanung (sog. Erstbesuch)	37,47 €	-
20	Neue Feststellung der individuellen Ressourcen und des Pflegebedarfs/Anpassung der Pflegeplanung (sog. Folgebesuch)	20,62 €	-



Preisliste – Hauswirtschaft

Nr.	Leistungspaket	Fachkraft	Ergänzende Hilfe
8	Einfache Hilfe bei der Nahrungsaufnahme	7,30 €	5,03 €
9	Hilfe bei der Nahrungsaufnahme	25,52 €	17,71 €
10	Sondennahrung	12,37 €	-
11	Hilfestellung beim Verlassen und Wiederaufsuchen der Wohnung **	12,37 €	8,56 €
12	Zubereitung einer einfachen Mahlzeit	14,44 €	11,33 €
14	Zubereitung einer (i.d.R. warmen) Mahlzeit in der Häuslichkeit des Pflegebedürftigen	33,71 €	26,43 €
15	Einkauf/Besorgungen *	12,37 €	8,56 €
16	Waschen/Bügeln/Reinigen *	12,37 €	8,56 €
17	Ab-/ Beziehen eines Bettes	6,12 €	4,82 €
18	Beheizen	9,23 €	7,29 €
22	Organisation des Alltags *	12,37 €	8,56 €

* je angefangene Viertelstunde

** je angefangene Viertelstunde, ohne außerhäusliche Begleitung

Gute Pflege braucht immer eine individuelle Beratung!

Mit Erscheinen einer neuen Preisliste verliert diese Preisliste ihre Gültigkeit.



Preisliste - Betreuung

Nr.	Leistungspaket	Fachkraft	Ergänzende Hilfe
21	Pflegerische Betreuungsmaßnahme *	12,37 €	8,56 €

* je angefangene Viertelstunde





Angebot – Essen auf Rädern

Lassen Sie sich von unseren abwechslungsreichen Speisen verwöhnen, die wir Ihnen zuverlässig ins Haus liefern. Wählen Sie aus unserer Menükarte, was Sie an welchem Tag essen möchten – natürlich auch am Wochenende. Eine ausgewogene Ernährung steigert Ihr Wohlbefinden und Sie erhalten neue Energie.

Um die aktuellen Preise zu erfahren, können Sie uns gerne kontaktieren.

Gute Pflege braucht immer eine individuelle Beratung!

Mit Erscheinen einer neuen Preisliste verliert diese Preisliste ihre Gültigkeit.

Preisliste – Allgemein

Nr.	Leistungspaket	Pauschale
23	Wegepauschale	4,35 €
24	Wegepauschale für Hausbesuche mit SGB V -und SGB XI-Leistungen	2,46 €
26	Zuschlag Nacht je Hausbesuch (außer LP 11, 15, 16, 21, 22)	2,77 €
26a	Zuschlag Nacht LP 11, 15, 16, 21, 22 *	1,38 €
27	Zuschlag Sonn- und Feiertage (außer LP 11, 15, 16, 21, 22)	2,84 €
27a	Zuschlag Sonn- und Feiertage LP 11, 15, 16, 21, 22 *	1,42 €
28	Zuschlag Samstag (ab 13 Uhr) außer LP 11, 15, 16, 21, 22	1,88 €
28a	Zuschlag Samstag (ab 13 Uhr) LP 11, 15, 16, 21, 22 *	0,94 €
29	Zuschlag MRE (Multiresistente Erreger)	6,72 €
30	Zuschlag MRE Hausbesuche mit SGB V- und SGB XI-Leistungen (SGB V aber keine MRSA-Eradikationstherapie)	4,19 €
AAU	Altenpflegeausbildungsumlage (bei körperbezogenen Pflegemaßnahmen)	0,59 €
	Ausbildungszuschlag (bei körperbezogenen Pflegemaßnahmen sowie hauswirtschaftlicher und/oder Betreuungsleistungen)	0,28 €
	Investitionskosten pro Hausbesuch	0,92 €

* je angefangene Viertelstunde





Breite Vielfalt an Leistungen

Weitere Informationen finden Sie auf unserer Webseite oder in unseren Informationsbroschüren zu den Themen:



Pflege



Medizin



Hauswirtschaft



Betreuung



Essen auf Rädern



Beratung

*Rufen Sie uns
einfach an.
06201-68051*

